

# CGNA

## GERENCIA REGIONAL



Departamento de Controle  
do Espaço Aéreo



# OBJETIVO

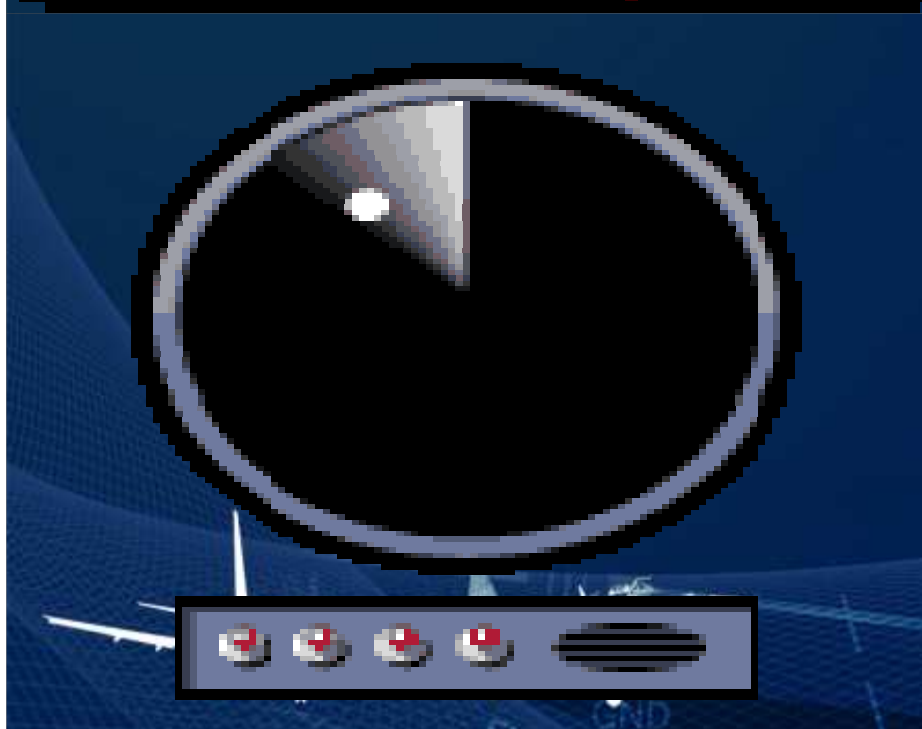
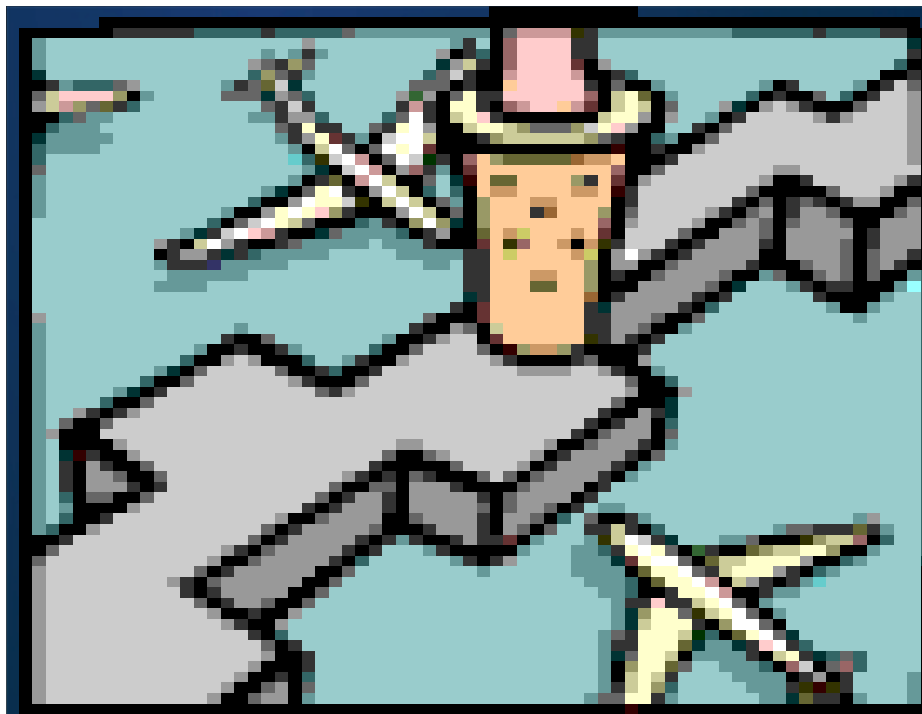


Presentar a estrutura e os procedimentos ATFM previstos em el Manual de Operaciones de la Subsección de Gerenciamiento Táctico del Tráfico Aéreo, para el funcionamiento de la **Gerencia Regional (GER)**



Departamento de Controle  
do Espaço Aéreo





# Esquema



- Concepto
- Función
- Rutinas
- GER del CGNA
- Relaciones Sistémicas
- Estructura
- Diagrama
- GR en acción
- CDM
- Procesos



Departamento de Controle  
do Espaço Aéreo







## GERENCIAS REGIONALES (GER)

Son las **posiciones operacionales** del CGNA responsables por concentrar todas las informaciones de las otras sub-secciones de la División Operacional del CGNA, analizarlas y repasarlas al **Gerente Nacional - GNAC**, para que él mismo decida cuál **medida ATFM** deberá aplicar.



Departamento de Controle  
do Espaço Aéreo



# Composição do ATFM

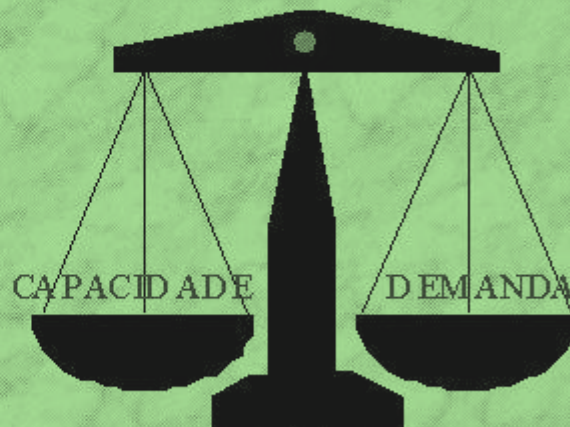
Planos de Voo  
(intenções de voo)

Demanda

Capacidade

Otimização

Fluxo ótimo







# FUNCIÓN

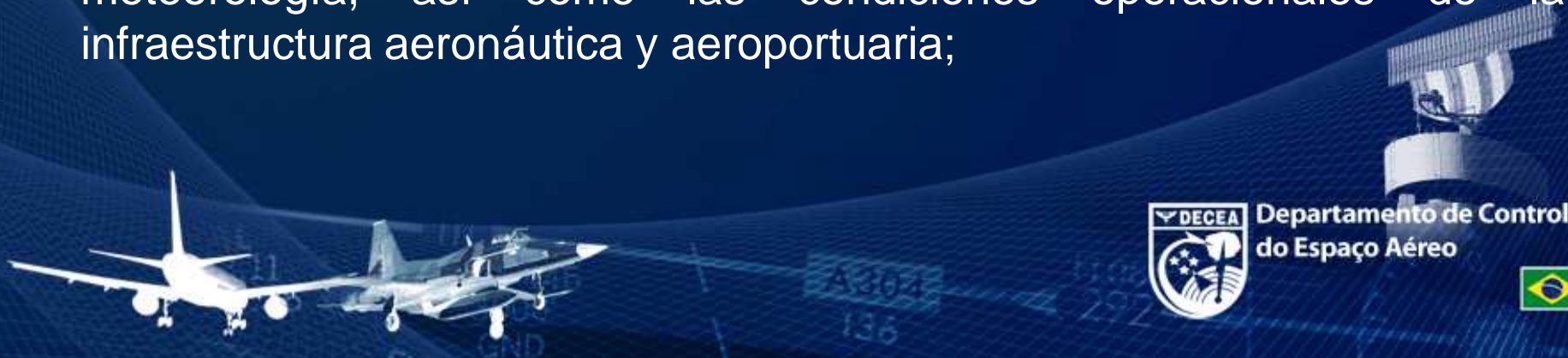


Departamento de Controle  
do Espaço Aéreo





- Coordenar con las FMC y las Posiciones de Apoyo (ASM, MOS, UTIL y MET) la composición de los escenarios regionales para la confección de los breifing operacionales;
- Auxiliar el Gerente Nacional en sus actividades, principalmente en el acompañamiento de la aplicación de **medidas del ATFM**;
- Recolectar, junto las FMC y/u Órganos ATC, dentro de su área de jurisdicción, las informaciones sobre la demanda del tráfico aéreo y de meteorología, así como las condiciones operacionales de la infraestructura aeronáutica y aeroportuaria;



Departamento de Controle  
do Espaço Aéreo







- Preparar, para su área de la jurisdicción, propuestas de modelos alternativos para el ATFM;
- Analizar, juntamente con el Gerente Nacional, las informaciones recolectadas y participar de la elaboración de los breifing operacionales;
- Coordinar con las **FMC** y usuarios la aplicación de las medidas ATFM;
- Acompañar la evolución de la demanda y mantener el Gerente Nacional informado de los resultados de las medidas ATFM aplicadas;



Departamento de Controle  
do Espaço Aéreo





- Auxiliar el Gerente Nacional en la elaboración de los informes de resultados; y
- Participar de los procesos de perfeccionamiento de las herramientas para automatizar las actividades operacionales del CGNA.



Departamento de Controle  
do Espaço Aéreo





# RUTINAS



Departamento de Controle  
do Espaço Aéreo







Al llegar para asumir el servicio, aparte de observar las atribuciones del Gerente Regional, el mismo deberá seguir algunas rutinas operacionales para iniciar su turno de servicio. A seguir, se encuentran relacionadas algunas de esas rutinas:

A - Presentarse al Oficial superior y al Gerente Nacional;

B - Hacer el login de su respectiva Gerencia, utilizando el login y la contraseña conforme el previsto en la carpeta del Gerente Regional;



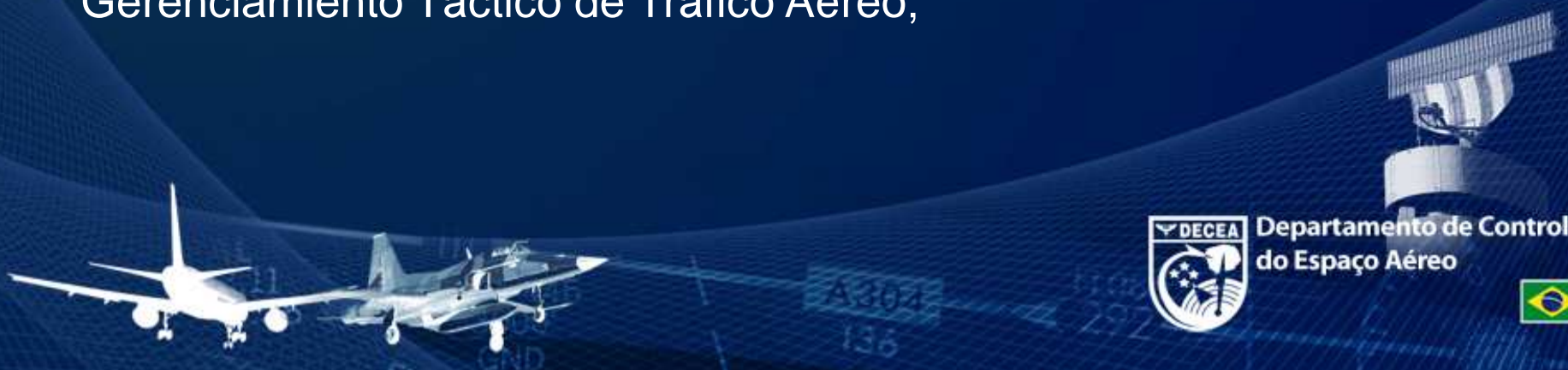


- C** - El Gerente Regional deberá tener acceso a la página del CGNA y consultar la situación operacional de los sectores de control bajo su responsabilidad y, si es necesario, solicitar al Jefe de equipo del sector ATC para actualizarla;
- D** - Conectarse al SAS para averiguar los sectores y/u grupo de sectores bajo su responsabilidad operacional, detectar y analizar el aumento de la demanda informando al sector de control responsable antes que este aumento del volumen del tráfico alcance el congestionamiento del referido sector y/o grupo de sectores;





- E** - Prender el ASD y acompañar el movimiento del tráfico durante el turno del servicio;
- F** - Averiguar la caja de mensajes electrónicas y leer la relación de e-mail enviada por la AIS/SGM y por la MOSU;
- G** - Averiguar la caja de mensajes electrónicas y tomar las debidas providencias caso sea necesario y/u encaminar los problemas operacionales para el Adjunto y/u el Jefe de la Sub-sección de Gerenciamiento Táctico de Tráfico Aéreo;



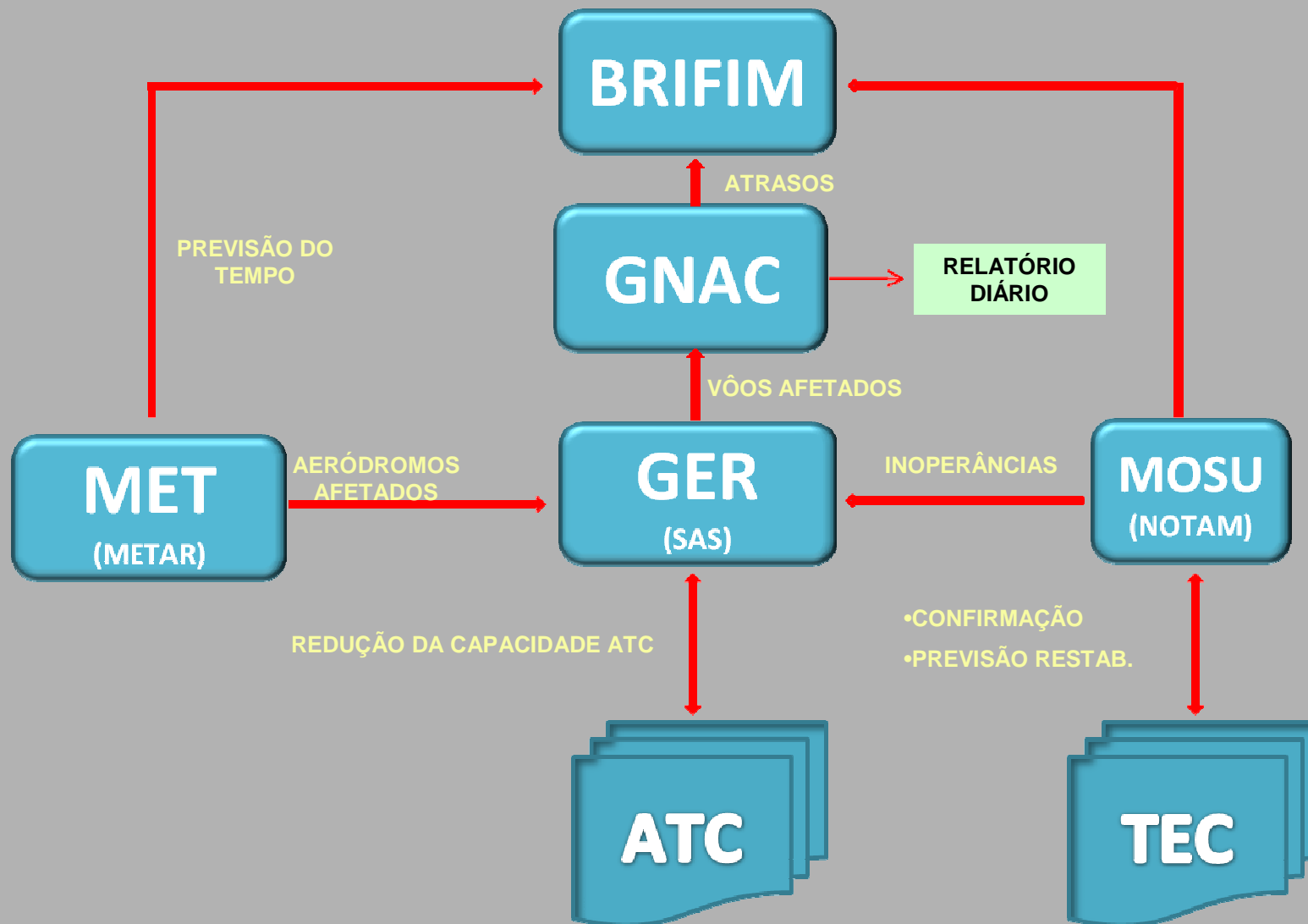




- H - Averiguar a caixa de mensagens eletrônicas e ler os mensagens encaminhadas por el Jefe de División Operacional, tomando conocimiento del Informe diario, ocurrencias, inoperatividades y decisiones a ser tomadas;
- I - Elaborar y presentar el briefing de su región de afinidad operacional;



## SALÃO OPERACIONAL





**J** - Atualizar o website da Força Aérea Brasileira em internet e intranet em relação às condições do tráfego aéreo no Brasil;

**K** - Durante o turno de serviço atualizar e controlar todas as ferramentas e informações disponíveis para o Gerente Regional cumprir sua missão, como por exemplo: o **SAS**, **ASD**, **internet**, mensagens eletrônicas encaminhadas para a **AIS/SGM** e por **la MOSU**, **telefonía**, **meteorología**, **UTILU**, **DCC** e **Gerente Nacional**;



Departamento de Controle  
do Espaço Aéreo







- L** – Hacer las informaciones operacionales circularen por el salón, de forma que toda el equipo de servicio tenga conocimiento y tenga conocimiento de los hechos en andamiento, independientemente de la información ser de naturaleza técnica, meteorología, administrativa y/u operacional ;y
- M** - Completar el registro de ocurrencia diario de la Gerencia Regional.





# GER DEL CGNA



Departamento de Controle  
do Espaço Aéreo





## El CGNA tiene 05 Gerencias Regionales:

- ▪ Gerencia I ► CINDACTA I
- ▪ Gerencia II ► CINDACTA II
- ▪ Gerencia III ► CINDACTA III
- ▪ Gerencia IV ► CINDACTA IV
- ▪ Gerencia RJ / SP ► APP-RJ E APP-SP



Departamento de Controle  
do Espaço Aéreo







## FMC

# Célula de Gerenciamento de Flujo

La Célula de Gerenciamento de Flujo es la responsable por el apoyo al Sector ATC, donde este físicamente situada, abasteciendo, con anticipación de 12 horas, con las informaciones del análisis de la demanda. Coordina, en el local, las aplicaciones de las medidas taticas ATFM. Mediante el envío de informes diarios de actividades, envía al CGNA informaciones específicas sectoriales que apoyaran la toma de decisión colaborativa.



Departamento de Controle  
do Espaço Aéreo





# RELACIONES SISTEMICAS

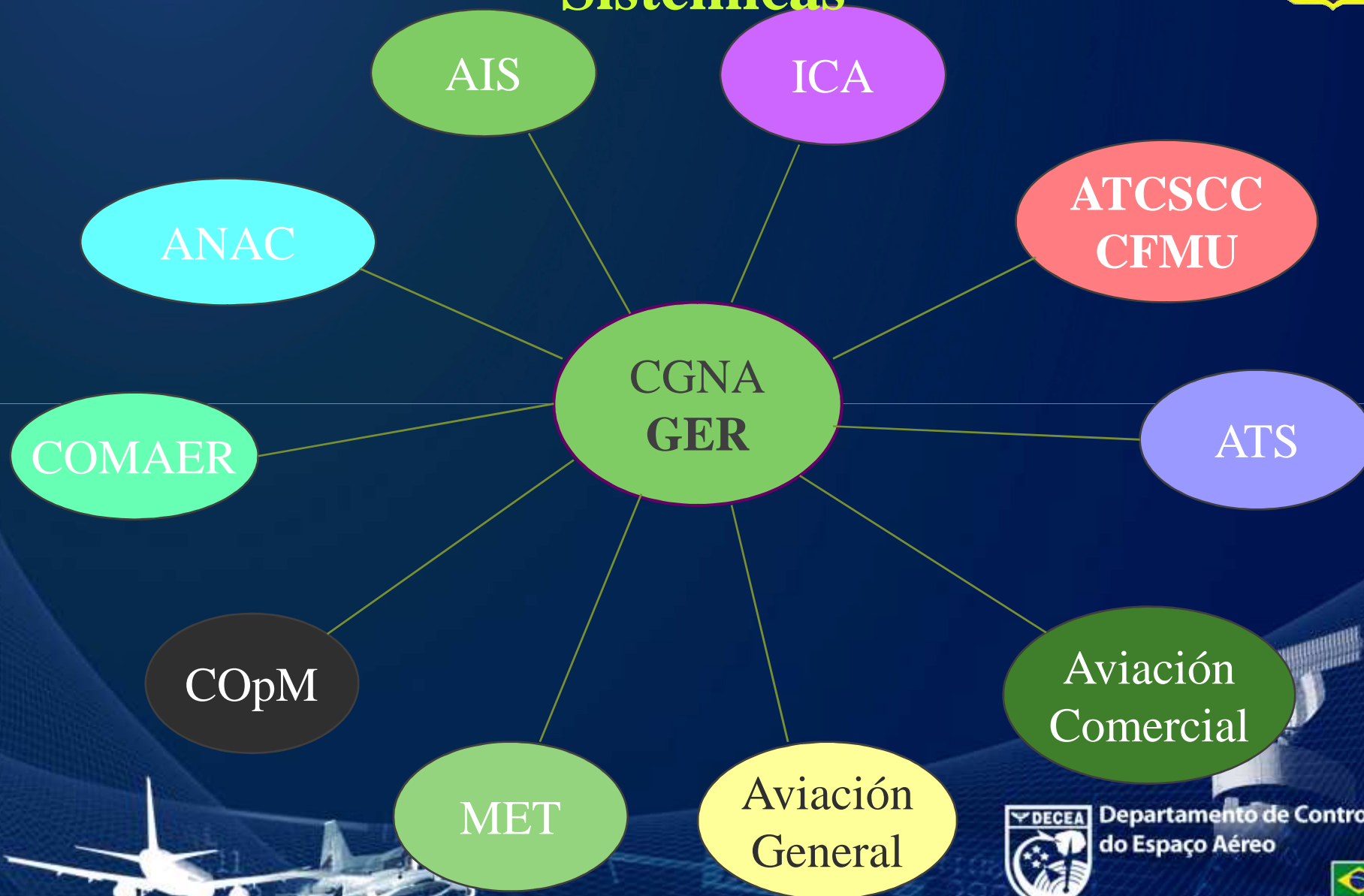


Departamento de Controle  
do Espaço Aéreo



# CGNA

## Relações Sistêmicas



Departamento de Controle  
do Espaço Aéreo





# ESTRUTURA

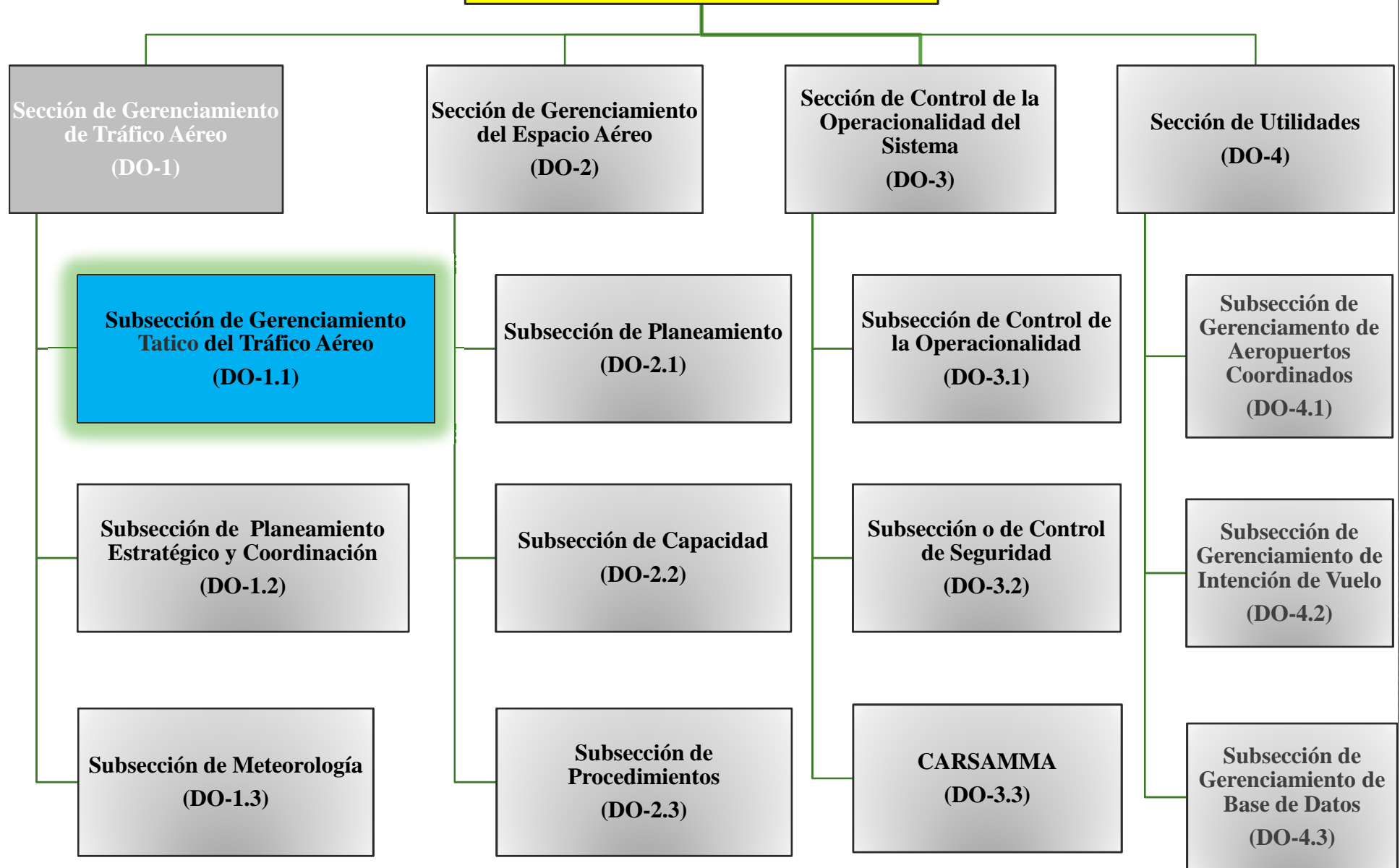


Departamento de Controle  
do Espaço Aéreo

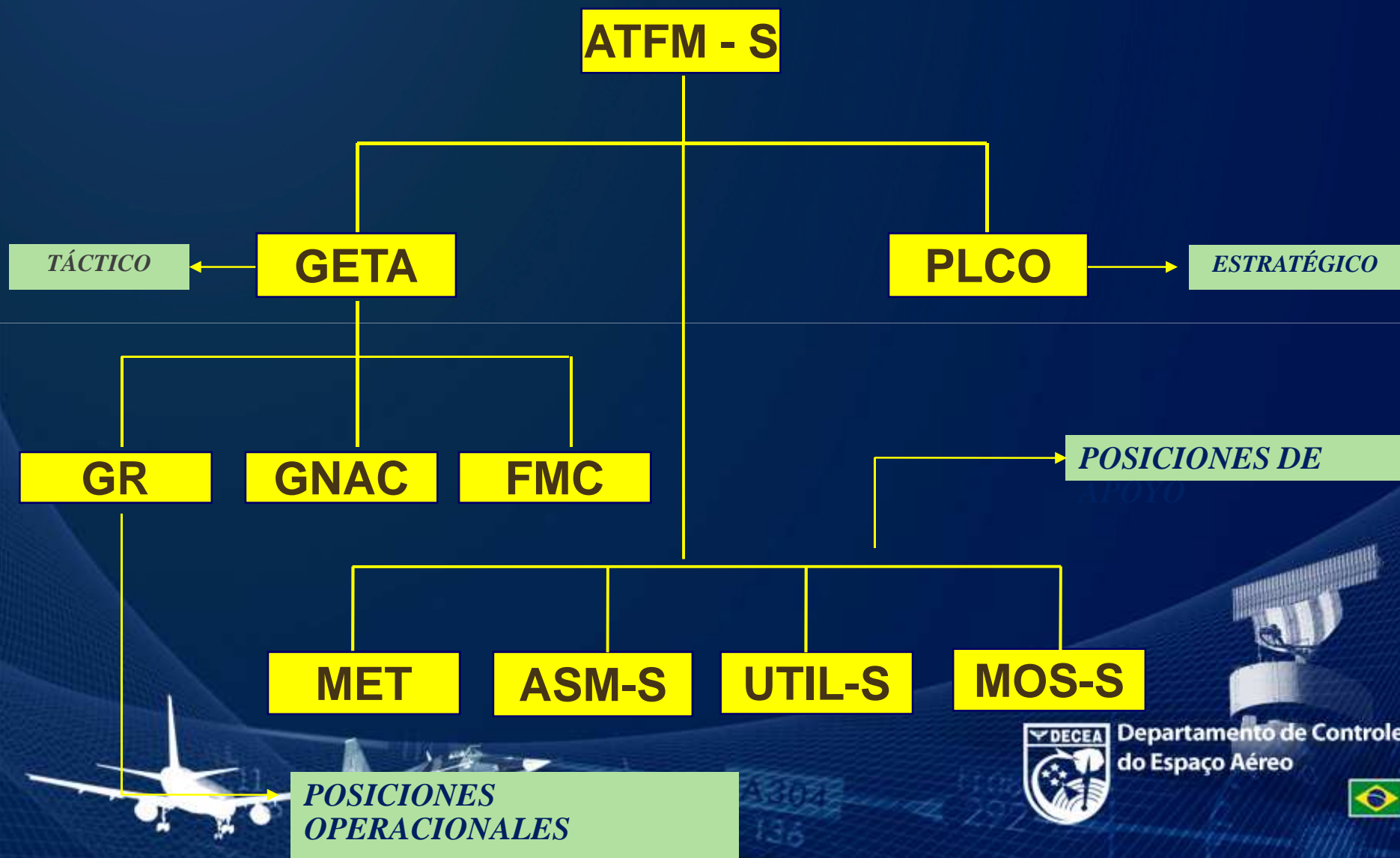




# División Operacional



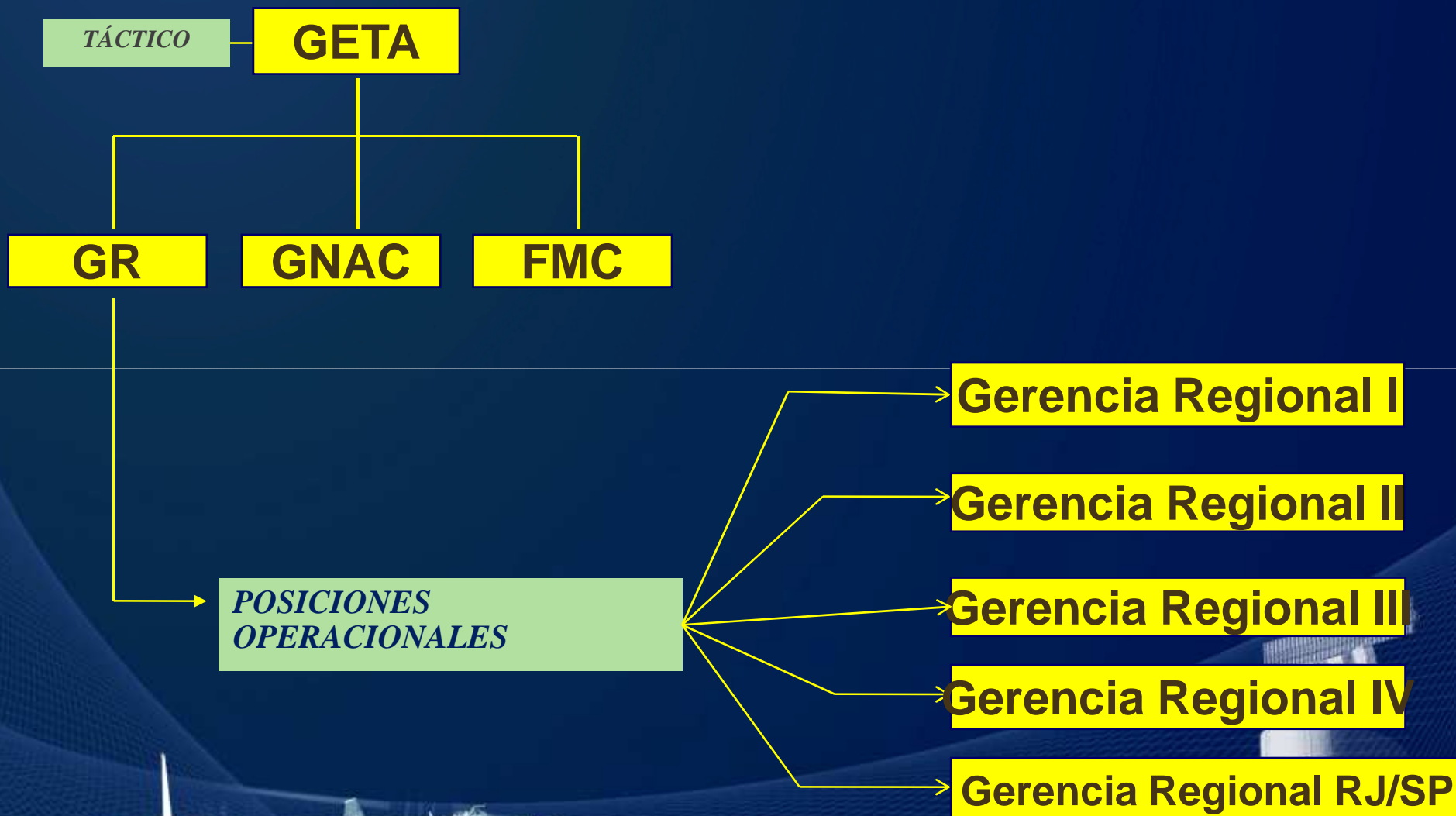
# Sub-sección de Gerenciamiento Táctico de Tráfico Aéreo



Departamento de Controle do Espaço Aéreo



# Subsección de Gerenciamiento Táctico de Tráfico Aéreo



do Espaço Aéreo





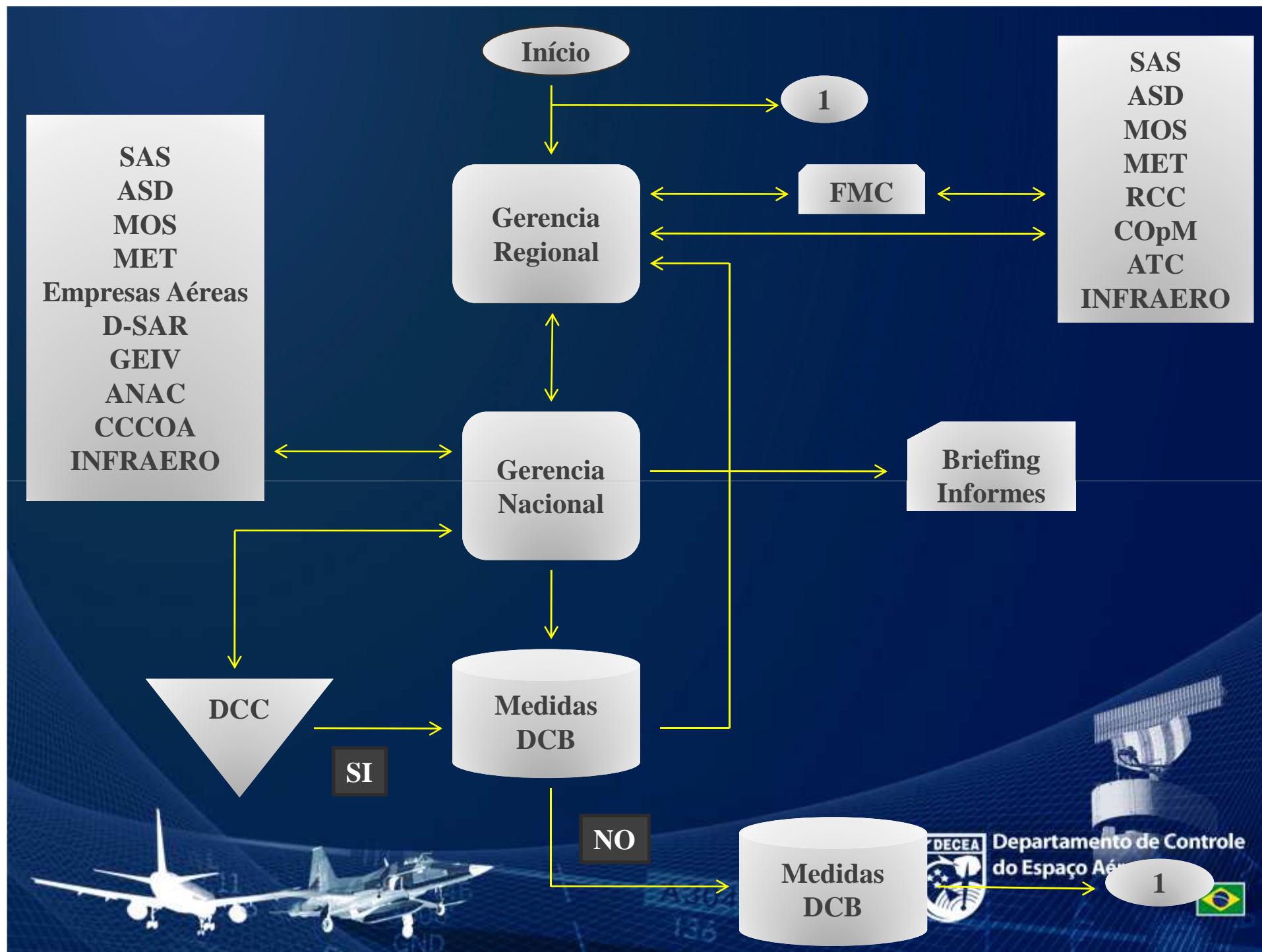
# SALÓN OPERACIONAL – DIAGRAMA

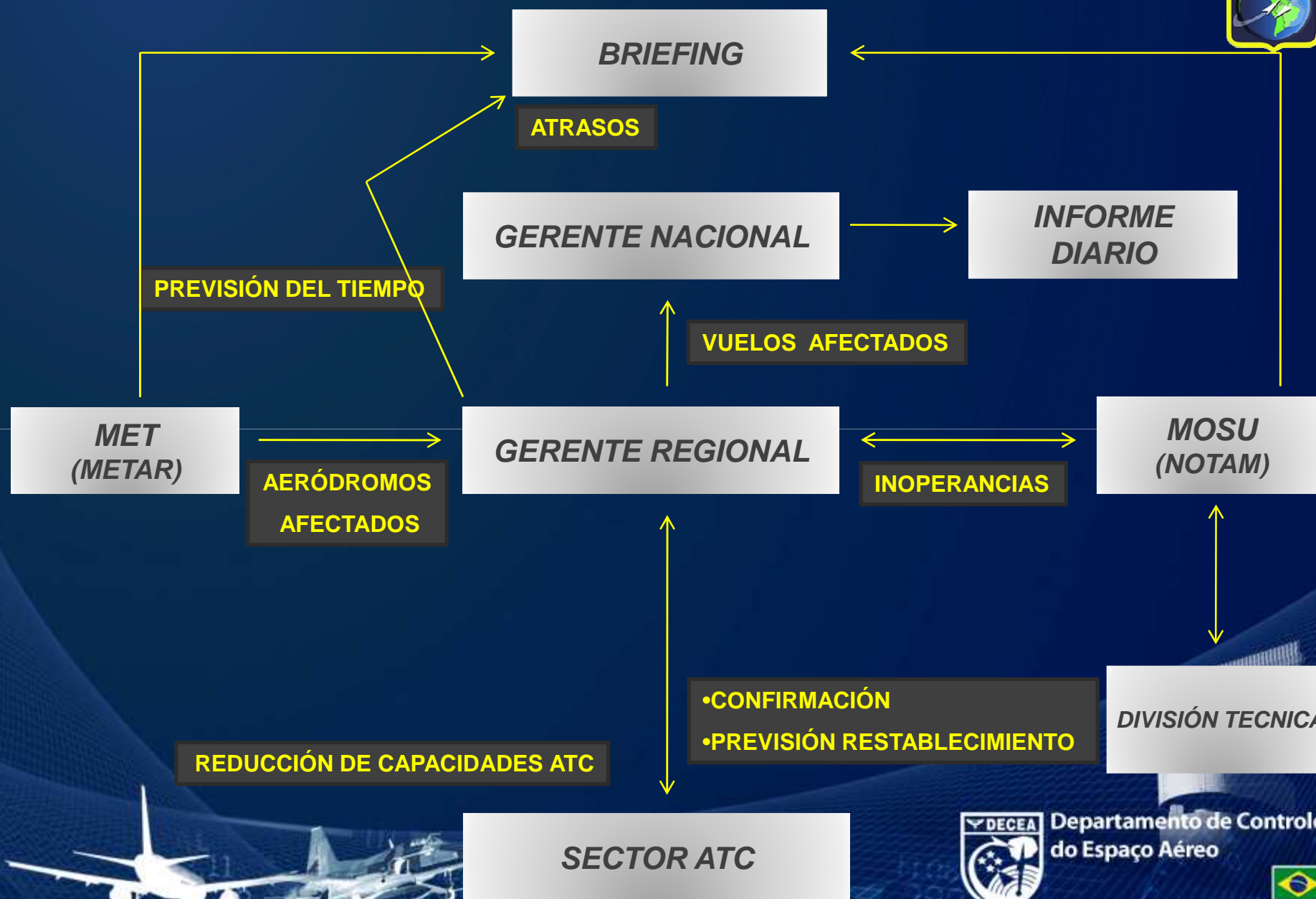


Departamento de Controle  
do Espaço Aéreo









Departamento de Controle  
do Espaço Aéreo





# GERENCIA REGIONAL – EN ACCIÓN



Departamento de Controle  
do Espaço Aéreo





## Pilares de la operación

► Los pilares básicos para el Gerente Regional para cumplir con sus deberes con la excelencia :

- conocimiento de la legislación
- dominio de su área de responsabilidad operativa
- Gestión de la información
- Decisión colaborativa
- Domínio de herramientas syncromax



Departamento de Controle  
do Espaço Aéreo







## Perguntas que el gerente regional tiene que ver



Departamento de Controle  
do Espaço Aéreo





- ¿Cuál es el impacto?
- ¿Cuál es el elemento regulado?
- ¿Cuál es el principio y el fin de la medida ATFM ?
- ¿Cuál es el propósito ?
- ¿Cuál es la probabilidad media de retraso?
- ¿Cuál es la capacidad de utilizada ?



Departamento de Controle  
do Espaço Aéreo





Departamento de Controle do Espaço Aéreo





# CDM – DECISIÓN COLABORATIVA



Departamento de Controle  
do Espaço Aéreo







*IMPACTO*



*GERENTE REGIONAL*



*GERENTE NACIONAL*



*DCC*



**CDM**



*MEDIDA DCB*

EMPRESAS AÉREAS

*GDP*

*GS*

*CNL*

*PRIORIDAD*



Departamento de Controle  
do Espaço Aéreo



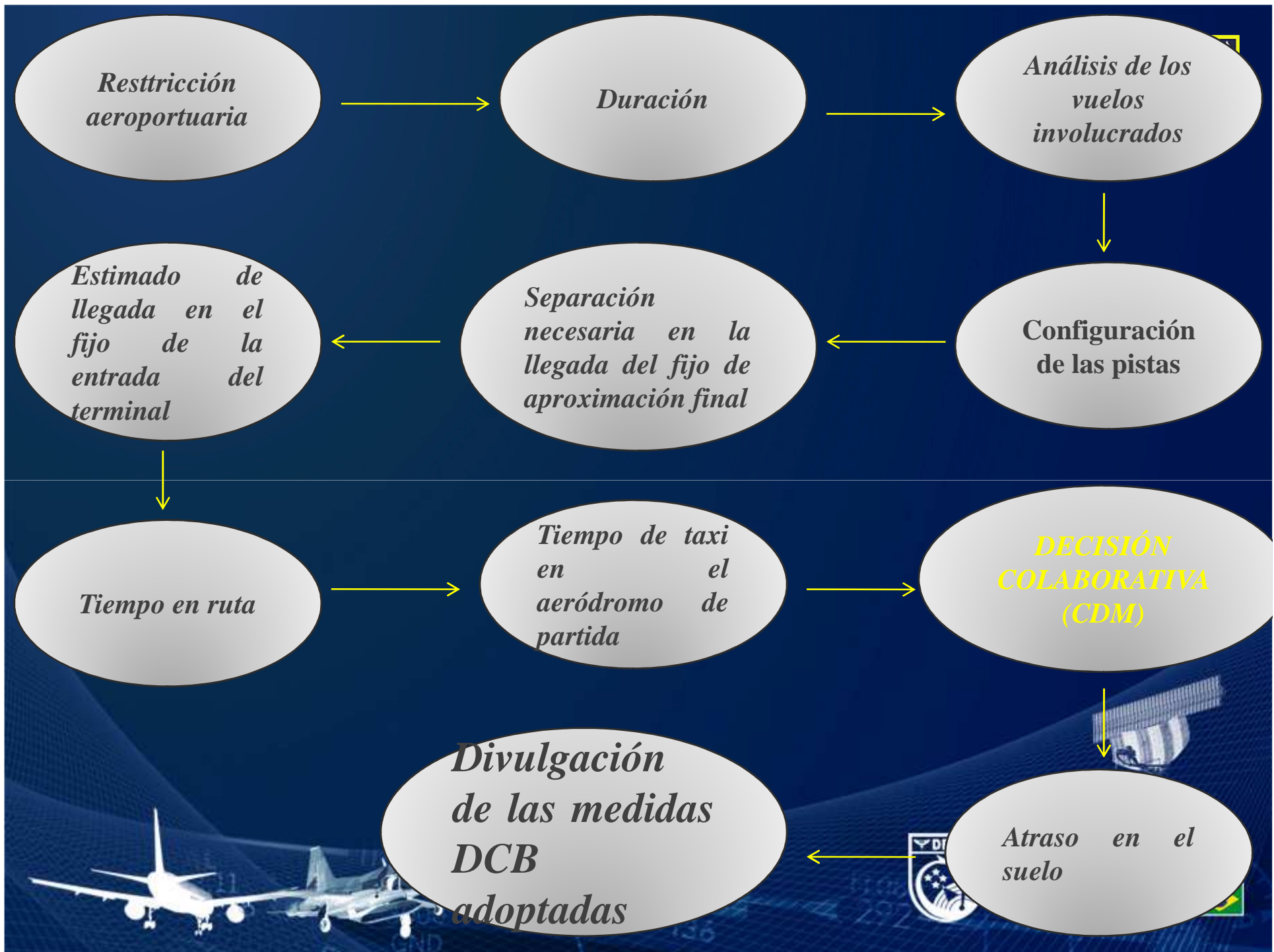


# ***PROCESO PARA GERENCIAMENTO DE CAOS EN AERÓDROMOS***



Departamento de Controle  
do Espaço Aéreo







# ***PROCESO PARA DEGRADACIÓN AEROPORTUARIA***



Departamento de Controle  
do Espaço Aéreo







suspensión de las  
operaciones.



Aeronaves na TMA  
com destino ao  
aeródromo afetado  
efetuar espera em voo  
ou pouso em outro  
aeródromo caso haja  
disponibilidade .



separación de 07  
minutos o de 40 nm de  
todos los vuelos en el  
aeródromo afectados,  
que despegaban de los  
aeródromos más de 02  
horas de distancia



Suspensión de la DEP  
de los vuelos en el  
aeródromo afectados,  
aeródromos cuya casa  
está en un rango entre  
01 y 02 horas.  
[gerencia.xlsx](#)



# OBJETIVO



Presentar la estructura y los procedimientos **ATFM** previstos en el Manual de Operaciones de la Sub-sección de Gerenciamiento Táctico de Tráfico Aéreo, para el funcionamiento de la **Gerencia Regional (GER)**.



Departamento de Controle  
do Espaço Aéreo



# Sumario



- Concepto
- Función
- Rutinas
- GER do CGNA
- Relaciones Sistemicas
- Estructura
- Diagrama
- GR en acción
- CDM
- Procesos



Departamento de Controle  
do Espaço Aéreo

